

# EN PAYS BASQUE

Euskal Herrian

## CHAMBRES D'HÔTES MAISON ATTIENIA - HASPARREN - PAYS BASQUE



### CHAMBRES D'HÔTES MAISON ATTIENIA - HASPARREN

Françoise vous accueille dans ses 2 chambres d'hôtes, au premier étage de cette maison basque chic et cosy. Les petits-déjeuners, soignés et copieux vous seront servis dans la chaleureuse pièce de vie baignée de lumière.

<https://maison-attienia.fr>

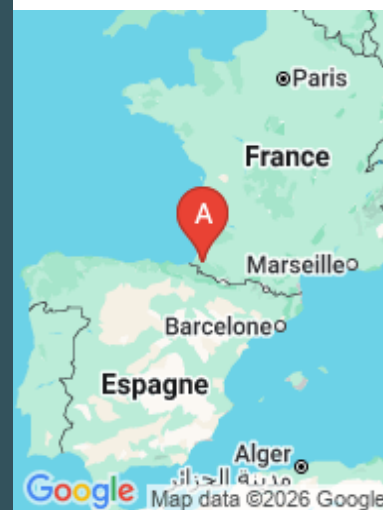
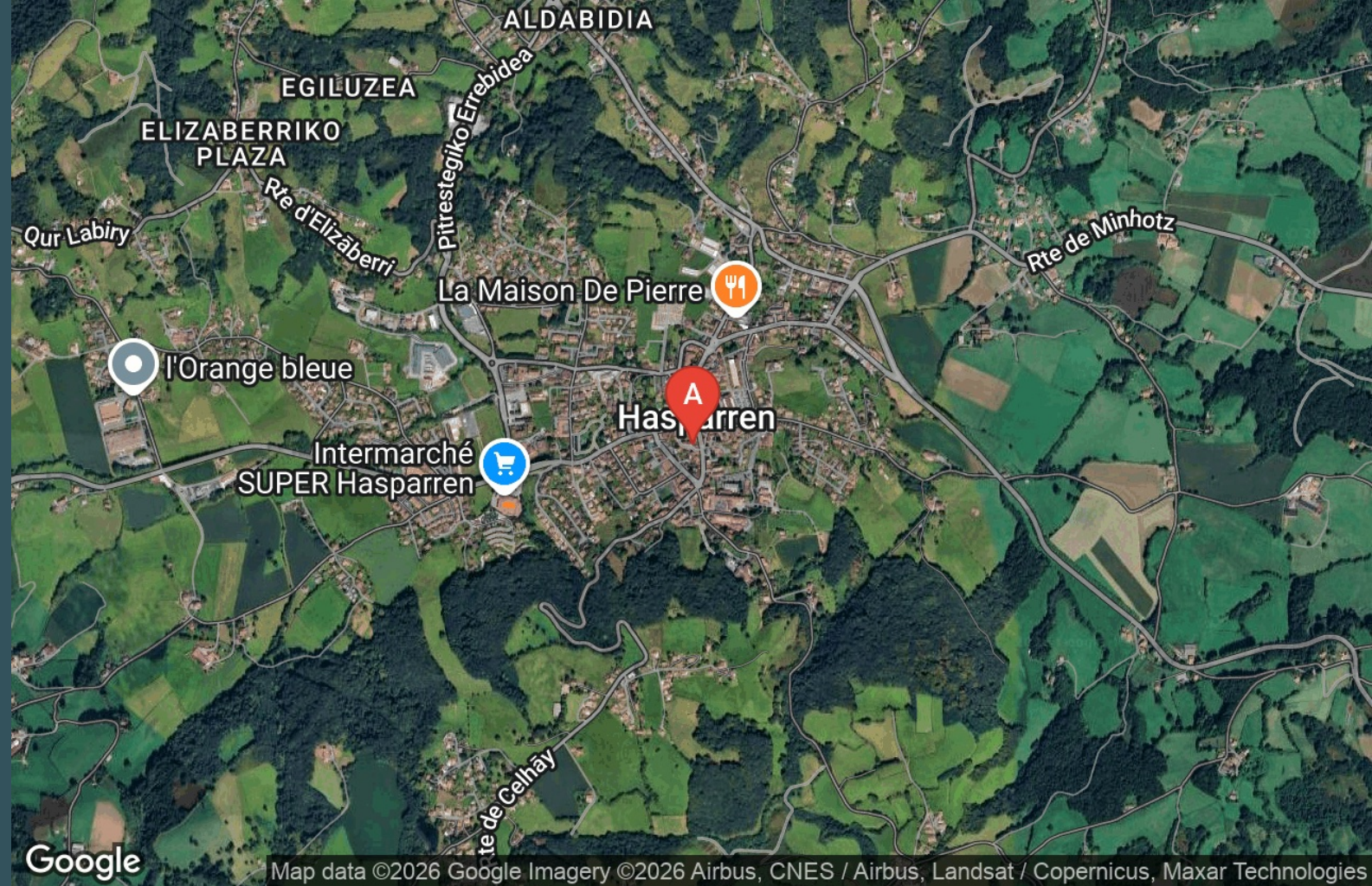




Madame Françoise LARRIBE -  
RIC

+33 6 15 42 62 81

**A** Chambres d'hôtes Maison Attienia -  
Hasparren : Maison Attienia, 4 Rue des  
Duranguiers 64240 HASPARREN





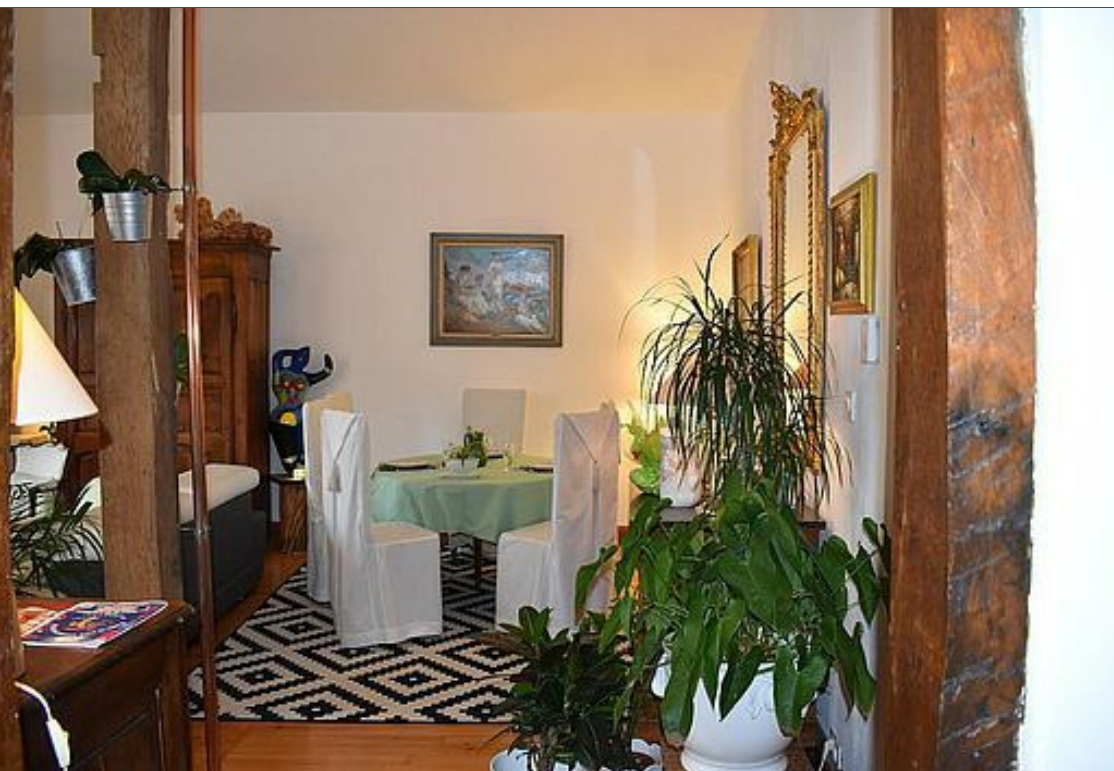
## Chambres d'hôtes Maison Attienia - Hasparren



Chambre Verte



Chambre Bleue



Au centre-ville d'Hasparren, Françoise vous accueille au premier étage de sa maison basque chic et cosy, nichée dans une venelle loin de l'agitation de la ville.

Le coin nuit s'articule sur le même plateau avec des chambres très différentes alliant charme, confort et sérénité. La salle de bain (douche) est commune aux 2 chambres.

Les petits-déjeuners, soignés et copieux vous seront servis dans la chaleureuse pièce de vie baignée de lumière. La maison Attienia, une adresse où bienveillance et gentillesse sont au rendez-vous.

Hasparren est situé entre La Bastide Clairence et Cambo les Bains, au pied du mont Ursuya, à 25 km de la côte basque, et proche de l'Espagne. Sa situation centrale, entre l'océan et les montagnes permet à ses visiteurs de découvrir les différentes facettes du Pays Basque.

(Location non-fumeur - pas d'ascenseur - animaux non-admis)



## Infos sur l'établissement

 *Communs*

 *Activités*

 *Réseaux*

 *Stationnement*

 *Services*

 *Extérieurs*





## Chambre Verte



Chambre



2

personnes



1

chambre



8

m2

*Chambres*

Chambre(s): 1  
Lit(s): 1

dont lit(s) 1 pers.: 0  
dont lit(s) 2 pers.: 1

*Salle de bains / Salle d'eau*

Salle de bains avec douche  
Sèche cheveux

Salle de bains commune

*WC*

WC communs

WC indépendants

*Cuisine*

*Autres pièces*

*Media*

*Autres équipements*

*Chauffage / AC*

*Exterieur*

*Divers*



## Chambre Bleue



Chambre



2

personnes



1

chambre



8

m2

*Chambres*

Chambre(s): 1  
Lit(s): 2

dont lit(s) 1 pers.: 2  
dont lit(s) 2 pers.: 0

*Salle de bains / Salle d'eau*

Salle de bains avec douche  
Sèche cheveux

Salle de bains commune

*WC*

*Cuisine*

*Autres pièces*

*Media*

*Autres équipements*

*Chauffage / AC*

*Exterieur*

*Divers*

# A savoir : conditions de la location

<i>Arrivée</i>	
<i>Départ</i>	
<i>Langue(s) parlée(s)</i>	Espagnol Français
<i>Annulation/Prépaiement/Dépot de garantie</i>	
<i>Moyens de paiement</i>	
<i>Ménage</i>	
<i>Draps et Linge de maison</i>	
<i>Enfants et lits d'appoints</i>	
<i>Animaux domestiques</i>	Les animaux ne sont pas admis.

## Tarifs (au 08/04/26)

Chambres d'hôtes Maison Attienia - Hasparren

n°1 : **Chambre Verte** : Tarif standard pour 2 personnes, petit déjeuner compris. n°2 : **Chambre Bleue** : Tarif standard pour 2 personnes, petit déjeuner compris.

Tarifs en €:	Tarif 1 nuit en semaine (L, M, M, J, D)		Tarif 1 nuit en weekend (V ou S)		Tarif 2 nuits weekend (V+S)		Tarif 7 nuits semaine	
Unité de location	n°1	n°2	n°1	n°2	n°1	n°2	n°1	n°2
du 31/12/2025 au 01/01/2027	80€	80€	80€	80€				

# Mes recommandations

Toutes les activités en Adour

Découvrir

# EN PAYS BASQUE

OFFICE DE TOURISME PAYS BASQUE

[WWW.EN-PAYS-BASQUE.FR](http://WWW.EN-PAYS-BASQUE.FR)

## Euskal Herrian



### Restaurant Mimi Ostatua

+33 5 59 31 01 14 +33 6 73 71 00 28

1 place du jeu de paume

0.2 km

HASPARREN



Le restaurant Mimi Ostatua est situé devant le fronton de Hasparren où se déroulent en saison de belles parties de pelote basque. Vous y recevrez un accueil sympathique et pourrez profiter de la terrasse très agréable aux beaux jours. Les plats proposés sont cuisinés avec des produits frais et de saison. La carte change tous les jours au gré de l'inspiration du chef qui aime parfois mettre un peu d'exotisme dans ses plats.



### Ferme équestre Urkodea

+33 5 59 29 15 76 +33 6 26 57 13 25

55 chemin d'Urkodea

<http://www.urkodea.com>

0.9 km

HASPARREN



La ferme Urkodea vous accueille au cœur du Pays basque, en pleine nature à deux km du centre-ville de Hasparren, pour des balades à cheval. Elle vous propose des balades de deux heures avec un encadrement diplômé, sur l'Ursuia et dans le quartier Zelai, où vous profiterez ainsi de jolis paysages de montagne. Pour les plus aguerris, elle organise aussi des randonnées d'un ou plusieurs jours en itinérance sur réservation pour des groupes de huit cavaliers maximum.



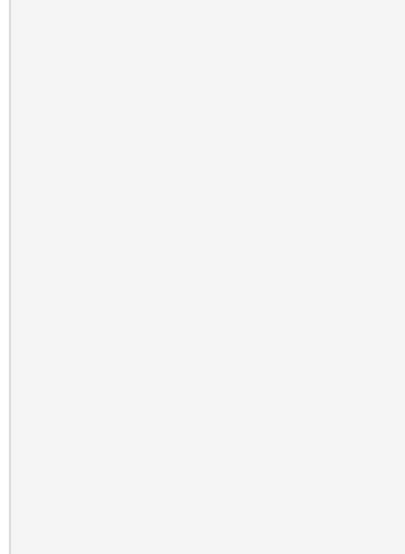
### Aire de jeux

+33 5 59 29 60 22

Route de Cambo Les Bains

1.5 km

HASPARREN



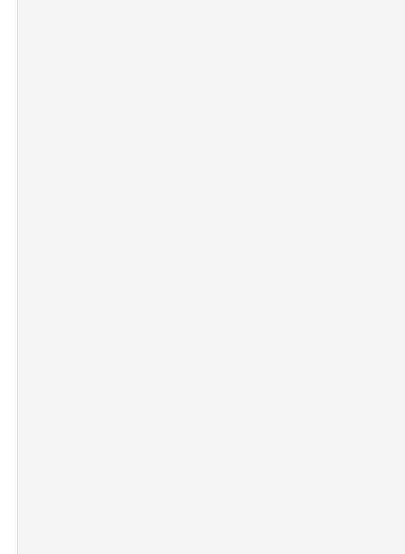
### Aire de jeux

+33 5 59 29 11 43

Au bourg

4.4 km

BONLOC



### Jungle Canoë

+33 6 89 29 79 34

<https://canoe64.wixsite.com/paysbasque>

6.8 km

LA BASTIDE-CLAIRENCE



Bienvenue à La Bastide-Clairence au cœur du Pays basque. A 20 min de la côte Basque et du Sud des Landes, situé entre mer et montagne, venez vous détendre au travers d'une balade en canoë. Un parcours en juillet et août accessible à tous vous est proposé en location de canoë ; 2 heures de descente qui vous laissera le temps de faire un arrêt trempette tout en appréciant un site exceptionnel, sauvage et paisible, puis de découvrir la Bastide Clairence, village classé "Plus beau village de France" avec son histoire, son architecture et son artisanat. Au printemps et à l'automne un autre parcours vous est proposé. La navigation se pratique sur la Nive entre Itxassou et les Bas Cambo. Pour cette descente vous serez accompagné d'un guide diplômé pour une balade de 2 heures.

# Mes recommandations (suite)

Toutes les activités en Adour

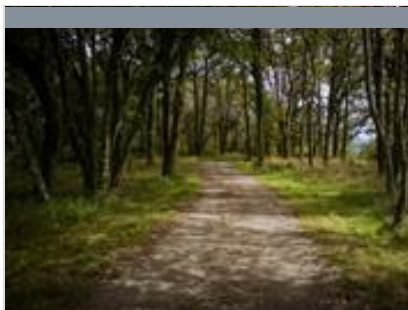
Découvrir

OFFICE DE TOURISME PAYS BASQUE

[WWW.EN-PAYS-BASQUE.FR](http://WWW.EN-PAYS-BASQUE.FR)

EN PAYS  
BASQUE

Euskal Herrian



## Forêt d'Ustaritz

+33 5 59 93 00 44

16.1 km

📍 USTARITZ



Au sud ouest de la commune et sur une superficie de 650 hectares, la forêt d'Ustaritz (Uztaritzeko oihana) est l'endroit idéal pour se mettre au vert. Une belle promenade agrémentée de tables de pique-nique. Au cours de vos balades, vous découvrirez la table d'orientation, les célèbres palombières des petits cours d'eau et des sentiers boisés. Une faune et flore variées habitent cette forêt classée dans le réseau Natura 2000.



## Forêt de Saint-Pée-sur-Nivelle

+33 5 59 54 11 69  
route d'Ustaritz

18.9 km

📍 SAINT-PEE-SUR-NIVELLE



En direction de l'Espagne, vers Dantxaria et Ainhoa, sur une superficie de 1300 hectares, la forêt de Saint-Pée-sur-Nivelle est l'endroit idéal pour se mettre au vert avec de belles promenades agrémentées de tables de pique-nique. Au cours de vos balades, vous découvrirez des petits cours d'eau et des sentiers boisés. Une faune et flore variées habitent cette forêt.



